

# 温灸器

品番

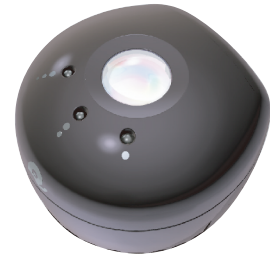
YMW-ONQ001

医療機器認証番号

226AKBZX00166000号

簡単操作ガイド

携帯型温灸器 ながら灸



本書「簡単操作ガイド」は使い方を説明しています。  
本機「ながら灸」の安全な使用に関わる警告・注意  
・禁止事項など、重要な内容につきましては、冊子  
「取扱説明書」をご覧ください。



～ 全ては「生きがい」創造のために ～

吉村メディカル福祉株式会社

(第2種医療機器製造販売事業所)

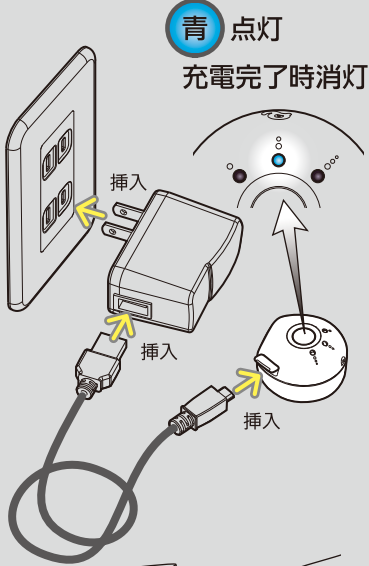
〒573-1103 大阪府枚方市楠葉野田2丁目30-10  
TEL : 072-807-3523 FAX : 072-855-5438

nagara 

# 1 準備/充電

●閉じた状態で充電してください。

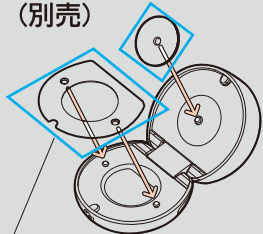
1回の充電（約3時間30分）で5～6回使用できます。



青点灯  
充電完了時消灯

充電部カバーの外し方。  
細い溝（赤点線部）に爪などを引掛けて開けてください

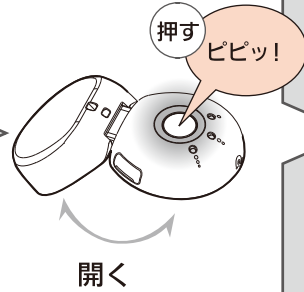
必ず専用粘着ゲルパッドを装着してください。（別売）



※透明シートを上にしてピンに挿入し、しっかりとまった事を確認した後に透明シートを外す。

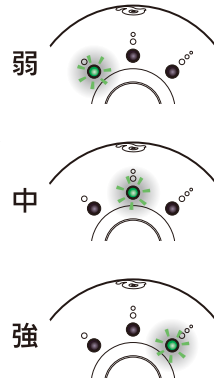
# 2 スタート

●本体を開いてボタンを1回押す。



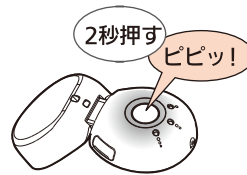
# 3 モード確認

●設定されている強さのLEDが点滅します。

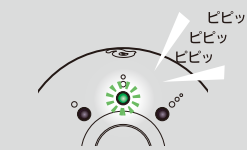


## モードの選択/切替

●ボタンを2秒程度押す

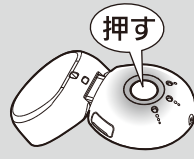


緑の早い点滅。



（中モードを選択していた場合）

●強さを選ぶ



押す毎にモードが変わる

弱モード

（ピッ）を繰り返す。

中モード

（ビビッ）を繰り返す。

強モード

（ビビビッ）を繰り返す。

# 4 取り付けて開始

●身体の希望の箇所に取り付けて、ボタンを1回押す。



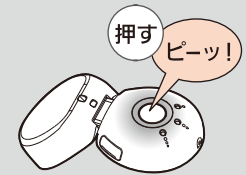
# 5 温熱治療中

●約15分間 on-off を繰り返して終了。



## 途中で終了するには

●本体を外して閉る、又はボタンを押して終了します。



# 6 終了/非使用

●閉じてください  
使わないときは必ず本体を閉じて収納ケースに収納してください。

●終了モードにて治療がスタートされます。



●次回から、設定モードにて治療がスタートされます。

●充電してください

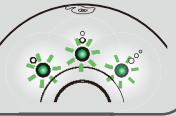
●ゲルパッドのお手入れ

- 使用後は汚れを良くふき取ってください。
- 粘着力が弱くなったなら、水に湿らせた布（毛羽立たない）などで汚れを拭き、粘着面を自然乾燥させてご使用ください。
- 粘着力が回復しない場合は新しいものと交換してください。



●電池切れ

ビー×5回



●異常発生

黄色点滅



●ただちに使用を中止してください。